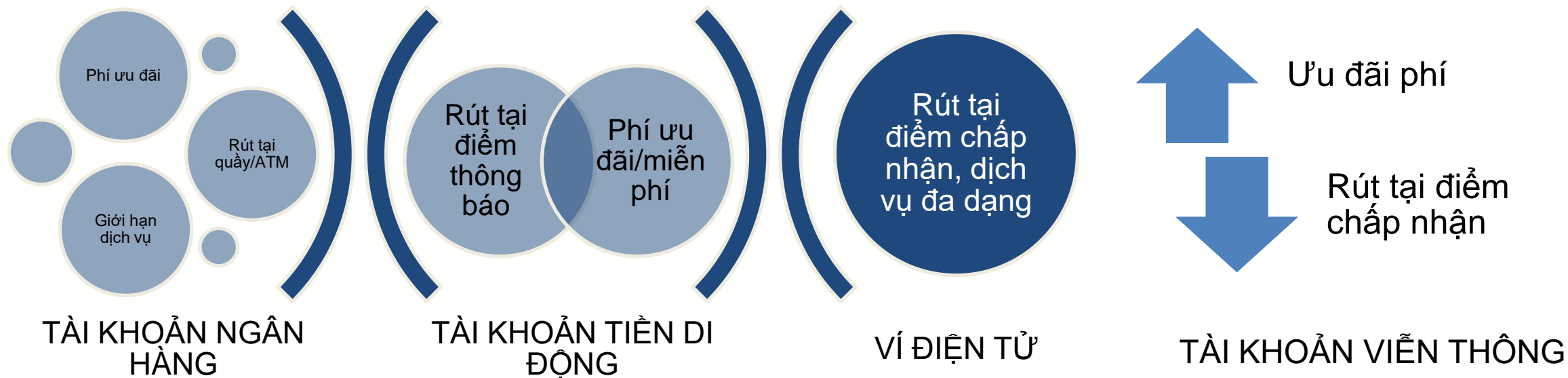


# GIỚI THIỆU CÁC HÌNH THỨC CHI TRẢ ĐIỆN TỬ ỨNG DỤNG TRONG CHI TRẢ AN SINH XÃ HỘI

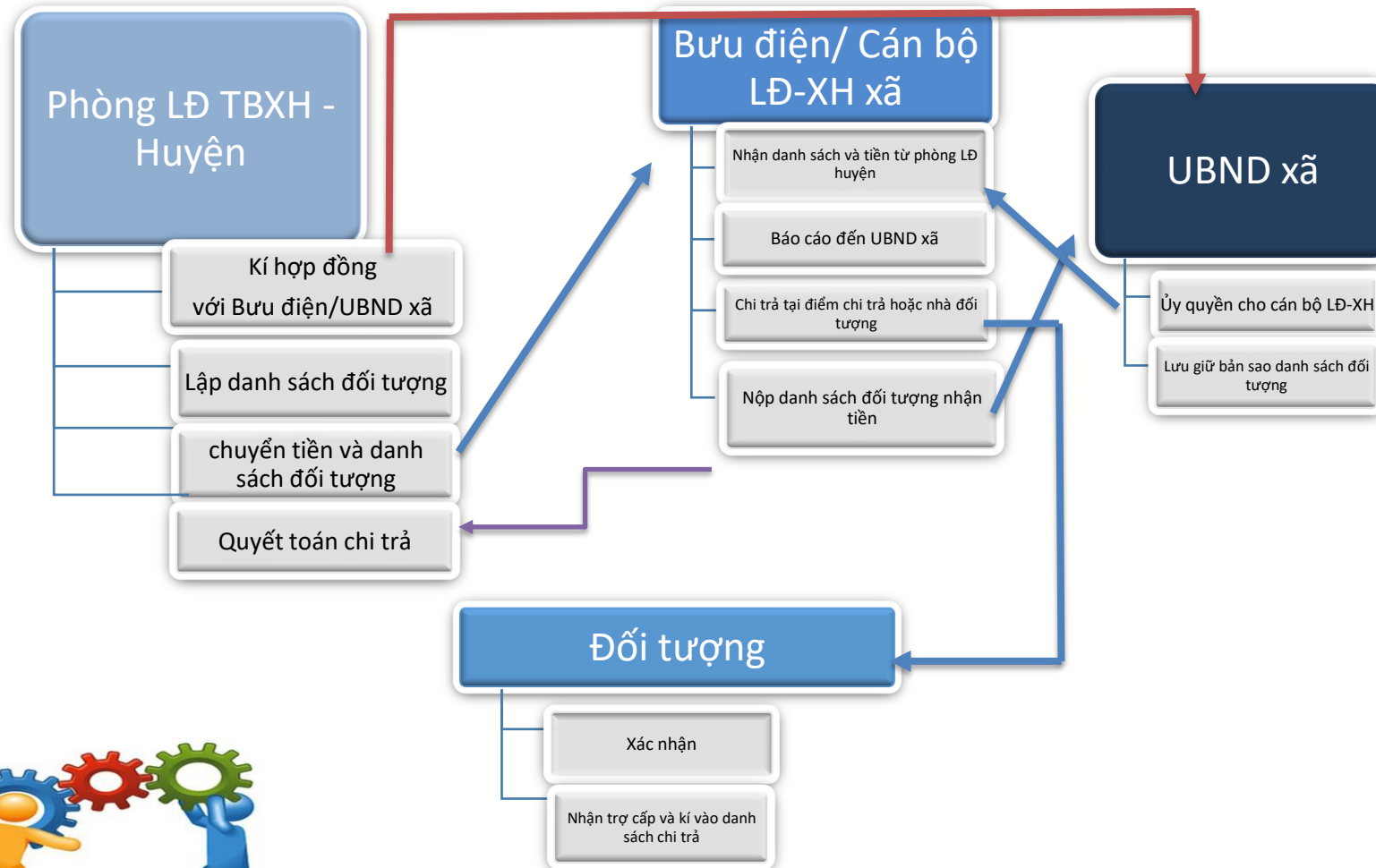
Thừa Thiên – Huế, ngày 26-28/1/2021



# CÁC PHƯƠNG THỨC CHI TRẢ ASXH ĐIỆN TỬ TRÊN THẾ GIỚI



# QUY TRÌNH CHI TRẢ HIỆN TẠI CỦA VIỆT NAM (Theo thông tư 29/2014-BLĐT BXH-BTC)



# HÌNH THỨC CHI TRẢ ASXH PHÙ HỢP VỚI VIỆT NAM

1. Tài khoản cơ bản cá nhân tại Ngân hàng

1. Tài khoản Ngân hàng số

Hình thức chi trả

1. Tài khoản tại Ngân hàng thương mại

Nhận tiền mặt qua bưu điện

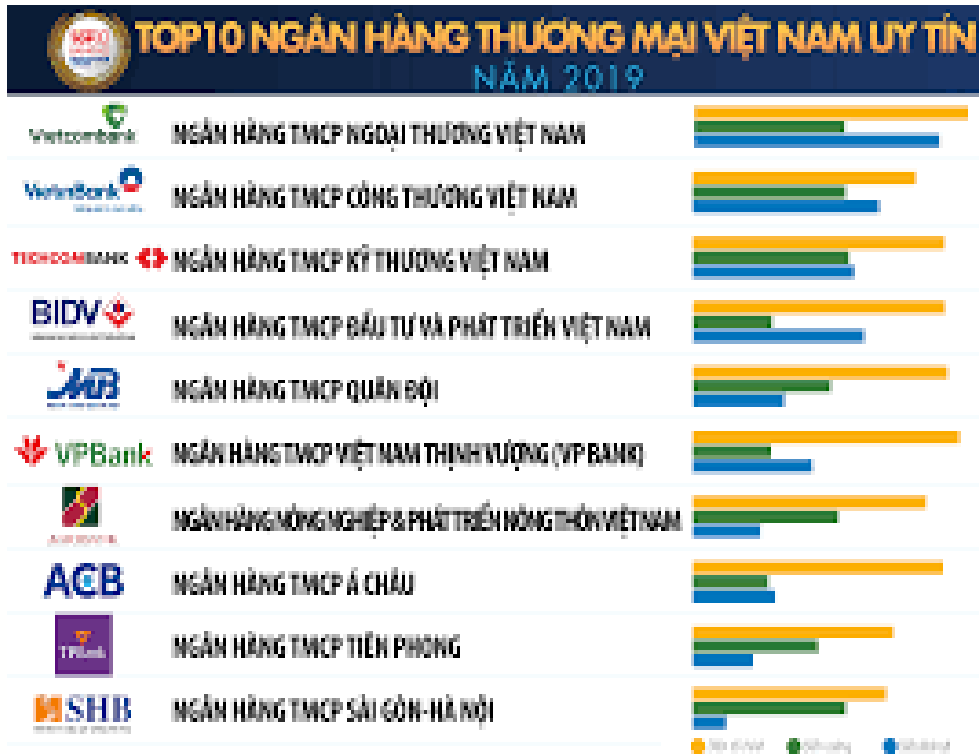
# 1. TÀI KHOẢN CƠ BẢN TẠI NGÂN HÀNG

**Hình thức:** Tài khoản cá nhân mở tại Ngân hàng có liên kết với VNPost để trả tiền cho đối tượng.

- Chi phí: Miễn phí quản lý, miễn phí 3 lần rút/tháng, không yêu cầu số dư.
- Dịch vụ: nhận-rút-chuyển tiền với các điểm chấp nhận, giao dịch trực tuyến, Giao dịch với hạn mức giới hạn. Nhận tin nhắn khi phát sinh giao dịch.
- Điểm rút tiền: phòng giao dịch, ATM, điểm bưu điện VH xã
- Đối tượng: phù hợp với vùng khó khăn tiếp cận ngân hàng khó



## 2. TÀI KHOẢN NGÂN HÀNG THÔNG THƯỜNG

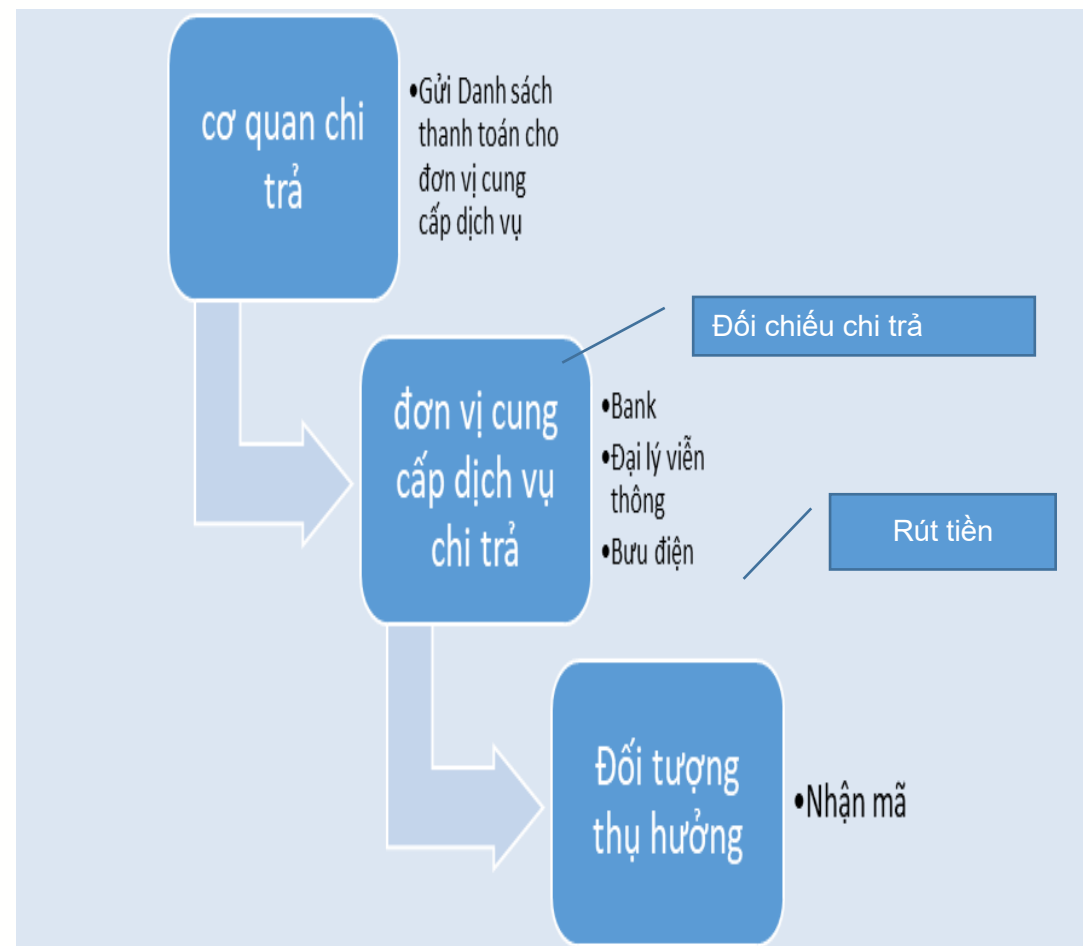


- Tài khoản được mở tại các ngân hàng thương mại.
- Chí phí: Tùy thuộc chính sách của NH: thu/miễn phí mở Tài khoản, quản lý tài khoản, rút tiền, yêu cầu duy trì số dư tối thiểu.
- Dịch vụ: Đầy đủ dịch vụ theo đăng ký, nhận-rút-chuyển tiền với các điểm chấp nhận, giao dịch trực tuyến. Giữ tiền có hưởng lãi, tín dụng. Có quy định mức giao dịch tối đa. Nhận tin nhắn khi phát sinh giao dịch.
- Đối tượng: Thành thị, gần chi nhánh NH, ATM

### 3. TÀI KHOẢN NGÂN HÀNG SỐ

Hình thức: tài khoản Viettelpay, được mở tại các điểm giao dịch của Viettel – có thẻ ATM

- Chi phí: Miễn phí tất cả các dịch vụ giao dịch
- Dịch vụ: Rút tiền tại ATM, các điểm giao dịch của Viettel (8h-20h mỗi ngày), gửi tiết kiệm, thanh toán trực tuyến. **Nhận tin nhắn khi phát sinh giao dịch.**
- Nhận tiền tại nhà với đối tượng đặc thù
- Khá phù hợp với các đối tượng đặc thù của hệ thống ASXH trên toàn quốc, vùng sâu-xa.



## 4. NHẬN TIỀN MẶT TỪ BƯU ĐIỆN

- Hình thức: Bưu điện phát hành thẻ chi trả riêng;
- Chi phí: Miễn phí phát hành, quản lý thẻ và rút tiền.
- Dịch vụ: nhận tiền trợ cấp tại 1 ngày cố định/tháng tại điểm giao dịch bưu điện/tại nhà; không có lãi suất, không dùng để thanh toán, giao dịch.
- Không giữ tiền trong thẻ: Tiền không rút trong tháng được hoàn trả vào kỳ chi trả sau.
- Phù hợp với đối tượng không có khả năng mở tài khoản/tài khoản số





Trân trọng cảm ơn!

